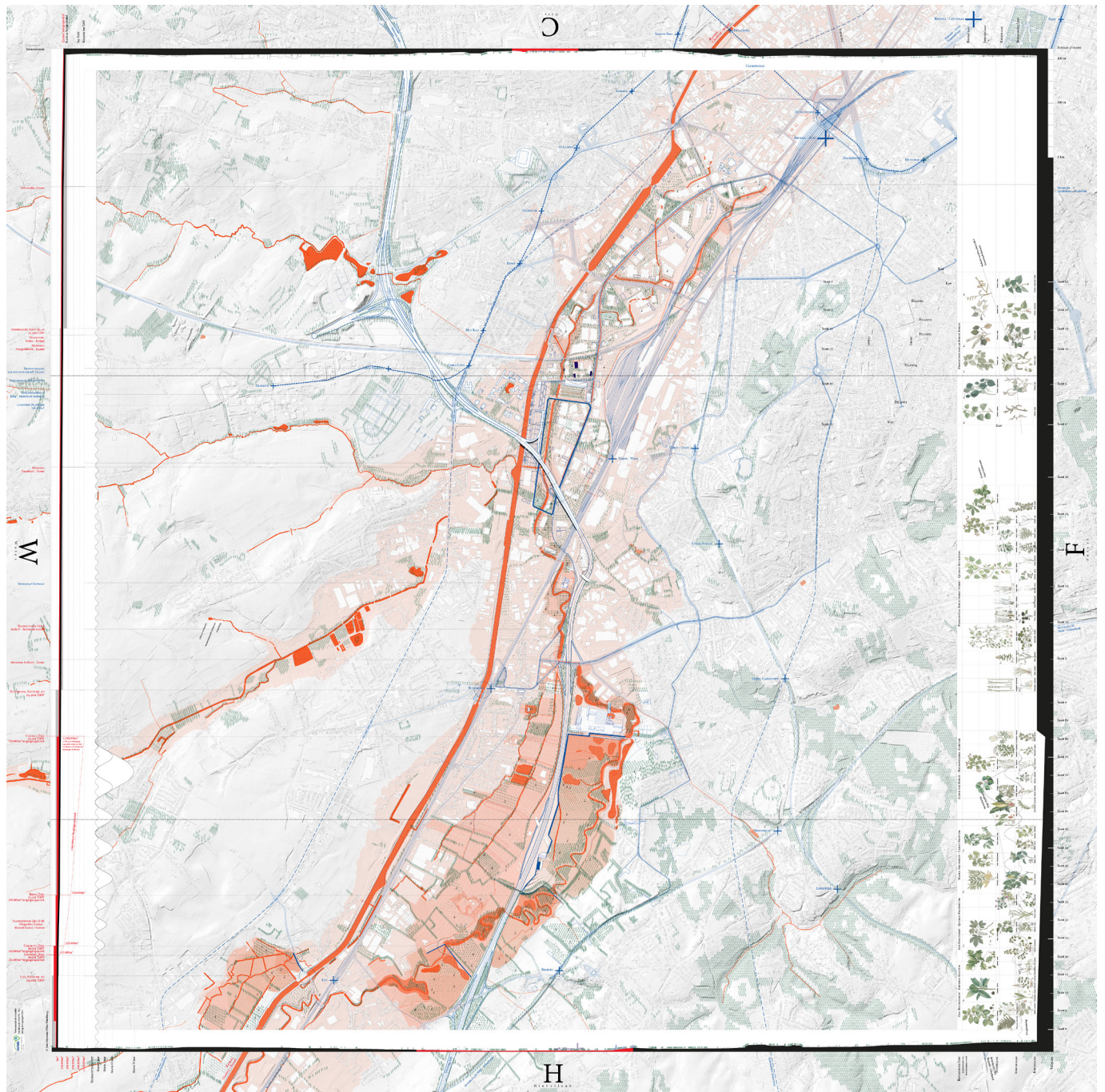


M I D I

ATELIER voor
Architectuur & Stedenbouw



cartografie voor Metropolitan Landscapes, 2016

Midi werkt op intermediaire ontwerp vraagstukken (in praktijk en onderzoek) waar architectuur, landschap en stedenbouw elkaar raken. Over de verschillende schalen heen worden contextgerichte oplossingen gevonden die antwoord bieden op de maatschappelijke realiteit. Midi combineert de jarenlange ontwerp- en uitvoeringsservaring van Joris Moonen met de uiteenlopende stedenbouwkundige- en onderzoekservaring van Wim Wambecq. Samen vinden ze elkaar in een grenzenloos veld dat naadloos over architectuur, stedenbouw en landschap gaat en dat een platform kan zijn voor interdisciplinaire samenwerkingen voor complexe opdrachten.

Joris Moonen (Temse, °1983) is ir. architect (KU Leuven, 2007) en is sindsdien als zelfstandig architect actief bij WIT architecten als projectverantwoordelijke voor architectuur- en stedenbouwkundige projecten in ontwerp- en uitvoeringsfase, met bijzondere interesse in groepswoningbouw. Daarnaast is hij actief als zelfstandig architect in verschillende teamsamenstellingen, voor verbouwingen en nieuwbouw tot wedstrijdontwerpen, en sinds 2016 als onderdeel van Midi. Van 2012-2014 was hij ook actief als deeltijds onderzoeker bij OSA (Onderzoeksgroep Stedenbouw en Architectuur, KU Leuven). In 2011 behaalde hij de aan de UPCBarcelona de *Metropolis Master in Architecture and Urban Culture* met een onderzoeksthesis over de territoriale aspecten van stedelijkheid. Sinds 2015 is hij ook deeltijds actief als ontwerpbegeleider in de ontwerpstudio 'stedelijk project' aan het departement Asro KU Leuven.

Wim Wambecq (Leuven, °1984) vervolgde zijn opleiding als ir. architect aan de KU Leuven (2007) met de *Master in Urbanism and Spatial Planning (MaUSP)* en *European Master of Urbanism (EMU)* aan de universiteiten TUDelft, KU Leuven, UPCBarcelona en IUAVenetië. Van 2009 tot einde 2012 maakt hij als zelfstandig architect en stedenbouwkundige deel uit van de Italiaanse Studio Bernardo Secchi - Paola Viganò, waar hij werkte aan grootschalige territoriale ontwerp opgaves. Daarnaast was hij verantwoordelijk voor het ontwerp en de uitvoering van verschillende toonaangevende projecten publieke ruimte. Van 2012-2016 werkte hij als doctorandus aan de KU Leuven (ASRO) en maakte hij deel uit van de kern van de Onderzoeksgroep Architectuur en Stedenbouw (OSA) onder leiding van Prof. Dr. Ir. Bruno de Meulder. Daar werkt hij intensief op ontwerpend onderzoek als doctoraatsmethodologie binnen "landscape urbanism" als discipline.

Joris Moonen

Temse, BE, 1983
+32 484 24 79 19
joris@ateliermidi.eu

OPLEIDING

- 2011-2012 **Metropolis Master in Architecture and Urban Studies**, UPC Barcelona
multidisciplinair postgraduaatprogramma, met klemtoon op de hedendaagse conditie van stedelijkheid.
- 2008-2009 **[pyblik] Sint-Lucas & La Cambre**, Brussels
Postgraduaat over de cultuur en het ontwerp van publieke ruimte.
- 2001-2007 **Burgerlijk ingenieur architect**, KU Leuven

WERKERVARING

- 2016- **Partner Midi** (samen met Wim Wambecq), Atelier voor architectuur en stedenbouw
- 2017- **Ontwerpbegeleider ontwerpstudio 'Publieke ruimte en infrastructuur'**, ASRO KU Leuven
- 2015- **Ontwerpbegeleider ontwerpstudio 'Stedelijk project'**, ASRO KU Leuven
- 2012-2014: **Onderzoeksassistent OSA**, Onderzoeksgroep voor stedenbouw en architectuur, KU Leuven
- 2007- **Zelfstandig architect & stedenbouwkundig ontwerper, WIT architecten**, Antwerpen/Leuven
- 2007- **Zelfstandig architect & stedenbouwkundig ontwerper**

PROJECTERVARING

als zelfstandig architect

- 2015- Nieuwbouw eengezinswoning en atelier, Hove
- 2013-2014 Renovatie van een eengezinswoning, Herent

voor OSA

- 2013-2014 In.tussen, Steunpunt Ruimte. *Cartografisch onderzoek*
- 2014 Nationaal park 'Midden Limburg'. *Ontwerpend onderzoek*

voor WIT architecten

als projectleider

- 2016- Kernversterkingsproject 'Bruul', Duffel. *Ontwerp en projectleiding*
- 2015-2016 Stedenbouwkundige studie 'Atelier Track Design', Genk. *Ontwerp en projectleiding*
- 2014-2015 Stedenbouwkundige studie 'Metropolitan Landscapes', Brussel. *Ontwerp en projectleiding*
- 2010-2015 Woonproject 'Cockerillhof', Hoboken. *Wedstrijdontwerp tot oplevering*
- 2007- Kernversterkingsproject 'het Dorp', Helchteren. *Ontwerp en werfopvolging*

als ontwerper

- 2014 Muziek en kunstacademie, Turnhout. *Aanbestedingsdocumenten & detailering*
- 2013 Revalidatietoren UZ Leuven, Pellenberg. *Ontwerp & aanbestedingsdocumenten vast meubilair*
- 2010 Publieke ruimte Scheldekaaien St. Andries/Zuid, Antwerpen. *Ontwerp*
- 2010 Woonproject Conforta, Antwerpen. *Wedstrijdontwerp*
- 2009 Provinciehuis, Antwerpen. *Wedstrijdontwerp*
- 2007-15 Woonproject 'het Dorp', Helchteren. *Voorontwerp tot uitvoeringsdocumenten*
- 2007-11 Masterplan Scheldekaaien, Antwerpen. *Ontwerp*
- 2009 Woonzorgcentrum 'Hoevezavel', Lommel. *Wedstrijdontwerp*
- 2008 Publieke ruimte 'Blauwe Boulevard', Hasselt. *Ontwerp*
- 2008 Woonproject 'Tabaksvest', Antwerpen. *Wedstrijdontwerp*
- 2008 Woonproject 'Clarenhof', Mechelen. *Voorontwerp*
- 2008 Woonproject 'Vaartkom blok 1', Leuven. *Wedstrijdontwerp*
- 2007 Woonproject 'Centrale werkplaatsen', Leuven. *Ontwerp*
- 2007 Museum en memoriaal Dossin Kazerne, Mechelen. *Wedstrijdontwerp*

JURY'S

2016, eindjury 'studio logements collectifs': 3de jaars ontwerpstudio collectieve woningbouw in de zuidrand van Brussel, BAC3, Faculté d'architecture, d'ingénierie architecturale, d'urbanisme (LOCI), Université Catholique de Louvain

2016, lezer en jurylid afstudeerprojecten 'Studio Cape Town', Master in ingenieurswetenschappen - architectuur, departement ASRO, KU Leuven

2016, tussentijdse jury, 'Studio Noordrand': Master of Urbanism and Strategic Planning regional design studio, ASRO KU Leuven.

2015, eindjury 'Studio Kolenspoor': Master of Urbanism and Strategic Planning regional design studio, ASRO KULeuven.

2015, eindjury 'Studio Territoire': 3de jaars ontwerpstudio territoriaal ontwerp over de zuidrand van Brussel, BAC3, Faculté d'architecture, d'ingénierie architecturale, d'urbanisme (LOCI), Université Catholique de Louvain

2015, tussentijdse jury 'Studio Nieuw Zuid', Master in Urbanism and Strategic Planning, Bruno De Meulder and David De Kool, KU Leuven

2015, eindjury 'Studio Upcycling Limburg', Master in Urbanism and Strategic Planning, Bruno De Meulder and Julie Marin, KU Leuven

2013, 2015, final review, 'Ielijk dorp': 5th year design studio on dispersed urbanity, ASRO, KULeuven

2013, tussentijdse jury, Studio Charleroi, Master in Urbanism and Strategic Planning, Bruno De Meulder and Wim Wambecq, KU Leuven

LEZINGEN

2016, seminarie over cartografie 'in.tussen', Master in Urbanism and Strategic Planning, KU Leuven

2016, 'Metropolitan Landscapes', colloquium Metropolitan Landscapes, Brussel

2015, 'Metropolitan Landscapes', LOCI, Brussel

2014, spreker en panellid in het 'existenz' debat over stedelijke ontwikkeling in Brussel

2011-2012, spreker en fotograaf in de lezingenreeks 'Chambres d'Architecture' over de architecturale ontwikkeling van de Noord-Zuid spoorwegverbinding in Brussel. In samenwerking met architectuurhistoricus Vincent Heymans and kunstencentrum Recyclart met steun van de Brusselse Bouwmeester / Maître Architecte

TENTOONSTELLINGEN

2016, ontwerpvoorstellen en cartografie voor 'Metropolitan Landscapes', Atelier Bouwmeester, Ravenstein Gallerie, Brussel.

2015, cartografie voor de 'internationale ontwerpworkshop Leuven's ader', St. Pieters, Leuven.

2014, fotografie voor 'projecties: RE-WORK Brussels', DeSingel, Antwerp.

2013, cartografie voor in • tussen als onderdeel van 'Route N16', Bornem.

2013, fotografie voor 'Chambres d'Architecture', Recyclart Art Centre, Brussels.

PUBLICATIES

Moonen, J., Gerrits, Y., Geenen, G., De Meulder, B. (2015). Staddebat Leuven. De Dijle aan het woord, public space.

Moonen, J., Wambecq, W., Stessens, P., Blin, A., Geenen, G., De Meulder, B. (2015). Het waterlandschap van de zuidelijke Zennevallei. Le paysage aquatique du sud de la vallée de la Senne. In: , Metropolitan Landscapes. Bxl: Stefan Devoldere, wnd. Vlaams Bouwmeester, 58-77.

Moonen, J., De Kool, D. & De Meulder, B.: (2013). Rapport WP1. IN • TUSSEN Vlaamse residentiële centraliteiten. 86 p.

De Kool, D., De Meulder, B., Moonen, J., Nolf, C., Putseys, I., Shannon, K., Van Daele, E., Vanautgaerden, L. (2013), 'Watermarks, Landscapes and Public Spaces. Activating latent structures in the dispersed city'

design for [pyblik], published in Vermeulen, P., "een strategie voor de publieke ruimte", in Ruimte nr. 3, 2009

competition design published in Ghenliescu, S., "small ideas for a big city", in Arhitectura nr. 70, dec. 2008

Wim Wambecq

Leuven, BE, 1984
+351 93 146 65 16 (PT)
wim@ateliermidi.eu

OPLEIDING

2009 **European Master of Urbanism** (EMU certificaat, IUA Venezia, KU Leuven, UPC Barcelona, TU Delft)
2008-2009 **Master in Stedenbouw en ruimtelijke planning**, KU Leuven
Magna Cum Laude
2002-2007 **Burgerlijk ingenieur architect**, KU Leuven

WERKERVARING

2016- **partner Midi** (samen met Joris Moonen), Atelier voor architectuur en stedenbouw
2012-2016 **Doctoraatsonderzoeker**, Onderzoeksgroep voor Stedenbouw en Architectuur (RUA-OSA), KU Leuven
2009-2012 **Zelfstandig architect, Studio Associato Bernardo Secchi - Paola Viganò**, Brussel/Milano
2008 **Zelfstandig architect-stagair, BUUR, Bureau voor Urbanisme**, Leuven
2007-2008 deeltijds **zelfstandig architect-stagair, WIT architecten**, Antwerpen/Leuven
2007- **Zelfstandig architect & stedenbouwkundig ontwerper**

PROJECTERVARING

als projectleider

2012-16 *voor OSA*
2013-14 Ontwerpend onderzoek 'Landscape Urbanism' i.s.m. gemeente Rotselaar
Metropolitan Landscapes, i.s.m. WIT Architecten, Philip Stessens en Annabelle Blin

voor Studio Secchi-Vigano
2011-12 Masterplan stadsontwikkelingsproject Nieuw Zuid, Antwerpen. *Ontwerp*
2011-12 Ruimtelijke visie voor de Woluwevallei, Brussel. *Ontwerp*
2009-12 Masterplan 'Noordelijke Contactstrip' Hoge Rielen, Kasterlee. *Ontwerp*
2009-13 Hostel Wadi, Hoge Rielen, Kasterlee. *Ontwerp en uitvoering*
2009-11 Masterplan voor Zwijndrecht. *Ontwerp en regelgeving (RUP)*
2010-11: Masterplan voor Begijnendijk. *Ontwerp en regelgeving (RUP)*

als projectcoördinator

voor Studio Secchi-Vigano
2009-10 Masterplan regionaal bedrijventerrein 'Siesegemkouter', Aalst. *Ontwerp en masterplan*
2009-12 Publieke ruimte centrumplein 'St-Romboutskerkhof', Mechelen. *Ontwerp en uitvoering*
2012 Uitbreidingsplan voor Moskou (metropolitane and regionale schaalniveaus). *Ontwerp*
2010-12 Strategische visie 'Brussels 2040'. *Ontwerp*
2009-12 Masterplan voor Schaarbeek-Vorming, Brussel (+/-110ha). *Ontwerp*
2009-11 Voetgangersbrug 'Lamot', Mechelen. *Uitvoering*
2009-11 Theaterplein, Antwerpen. *Oplevering*
2011 Park 'Spoor Noord', Antwerpen. *Bijkomende ontwerpen*
2010 W3 uitkijktoren 'Spoor Noord', Antwerpen. *Bouwaanvraag*

als ontwerper

voor Studio Secchi-Vigano
2012 Publieke ruimte as station Mechelen. *Ontwerp*
2011-12 'Regatta' park, Antwerpen. *Ontwerp en uitvoering*
2011 Park 'Spoor Noord', Antwerpen. *Deelontwerpen*
2011 Uitbreidingsplan 'Euratlantic', Bordeaux (FR). *Wedstrijdontwerp*
2009 Territoriale visie 'Grand Pari(s)': Paris (FR). *Ontwerp als EMU student*

voor WIT Architecten
2008 Masterplan Kallo. *Deelontwerpen*
2008 Hotel, Leuven. *Vorbereidingen wedstrijdontwerp*
2008 Masterplan Wetstraat, Brussel. *Vorbereidingen wedstrijdontwerp*

ACADEMISCHE ERVARING, LEZINGEN EN JURY'S

2017-18, onderzoek rond 'Landscape Urbanism', Zambeze Delta landscape, Mozambique (VLIR project KU Leuven)

2017, ontwerpbegeleider studio 'Publieke ruimte en infrastructuur', ASRO KU Leuven

2016, spreker U&U seminar 'The Horizontal Metropolis', Lausanne, Switzerland

2014, spreker 'from mine cycle to life cycle: towards a vision for the West Rand', Johannesburg, Mine Closure 2014, Johannesburg, South Africa

2014-16, onderwijsassistent voor 'Project Development and Management', postgraduate Master of Urbanism and Strategic Planning, KU Leuven

2014, ontwerpbegeleider 'Recovering the dynamism of the Belgian Coast', MaHS-MaUSP, KU Leuven

2014, ontwerpbegeleider 'Reclaiming the West Rand, Johannesburg, South Africa', MaHS-MaUSP, KU Leuven

2013-14, onderwijsassistent 'Urban Design Strategies', postgraduate Master of Urbanism and Strategic Planning, KU Leuven

2013, ontwerpbegeleider 'C(h)arbon Charleroi', MaHS-MaUSP, KU Leuven

2013, presentatie paper 'Urban Forestry or Forest Urbanism?'. CARE-FOR-US II conferentie, Tartu (EST)

2013, presentatie paper 'Forest as a producer of the Belgian territory of dispersion. An introduction into forest urbanism'. Conferentie U&U2013, georganiseerd door EMU universiteiten (IUAV, KUL, TUD, UPCB) en School of Architecture, ENSA, Paris.

SEMINARIES EN TENTOONSTELLINGEN

2016, organisatie van de internationale conferentie 'the Urban Project' in het kader van het emeritaat van Prof. Marcel Smets, Leuven

2016, ontwerpvoorstellen en cartografie voor 'Metropolitan Landscapes', Atelier Bouwmeester, Ravenstein Gallerie, Brussel

2015, deelname aan de internationale ontwerpworkshop 'Leuven's Ader', Leuven

2014, organisatie en hoofdontwerper voor ontwerpworkshop "De Wijers, het kolenspoor", Houthalen.

2014-16, organisatie van het 'World Urbanisms Seminar', presentatie van het werk van de faculteit (masterstudenten, postgraduaatstudenten, doctoraatsonderzoekers) in een internationale context (voornamelijk in het zuidelijk halfrond) on international context (mainly on the global south), ASRO KU Leuven

2012, Internationale projectoproep voor de uitbreiding van Moscow en tentoonstelling, Moscow (RU). for Studio Secchi-Viganò

2012, tentoonstelling voor 'Brussels 2040 - Drie visies voor een Metropool', BOZAR, Brussel. voor Studio Secchi-Viganò

2009, Deelname in het onderzoek voor Studio09 Secchi-Vigano voor 'Grand Paris', Île-de-France, publicatie van de studie 'Grand Pari(s)' + tentoonstelling in de 'Cité de l'architecture', Paris (FR)

2008, indiening van het ontwerpproject "DiverCity at the Stream" voor de 'Barcelona Landscape Biennale'

PUBLICATIONS (selectie)

Wambecq, W. (2016). Bos en Stad. Try-outs voor een bosstedenbouw, met de gemeente Rotselaar als labo. *Ruimte* (29), 70-73.

Wambecq, W., De Meulder, B. (2015). Woonbossen in de Antwerpse agglomeratie. Een geschiedenis en retroactieve definitie van bosstedenbouw. *Stadsgeschiedenis*, 10 (2), 133-151.

Moonen, J., Wambecq, W., Stessens, P., Blin, A., Geenen, G., De Meulder, B. (2015). Het waterlandschap van de zuidelijke Zennevallei. Le paysage aquatique du sud de la vallée de la Senne. In: , *Metropolitan Landscapes*. Bxl: Stefan Devoldere, wnd. Vlaams Bouwmeester, 58-77.

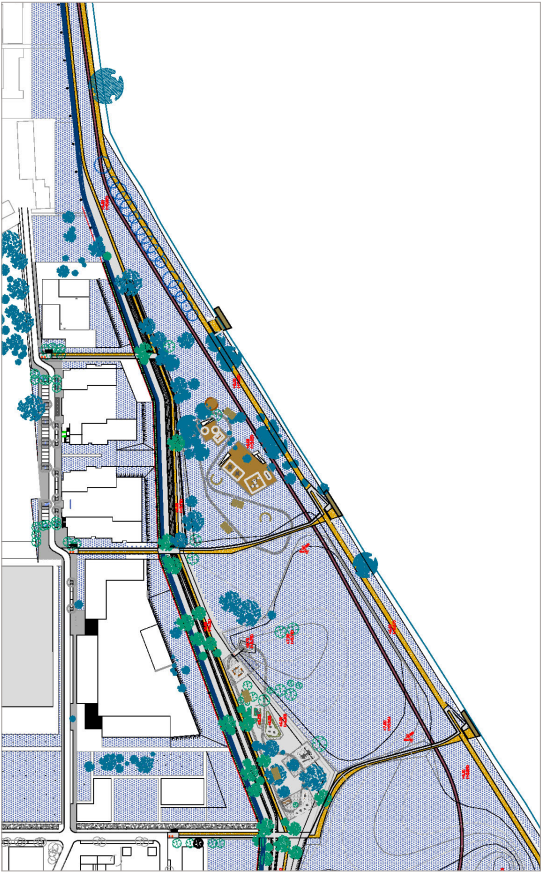
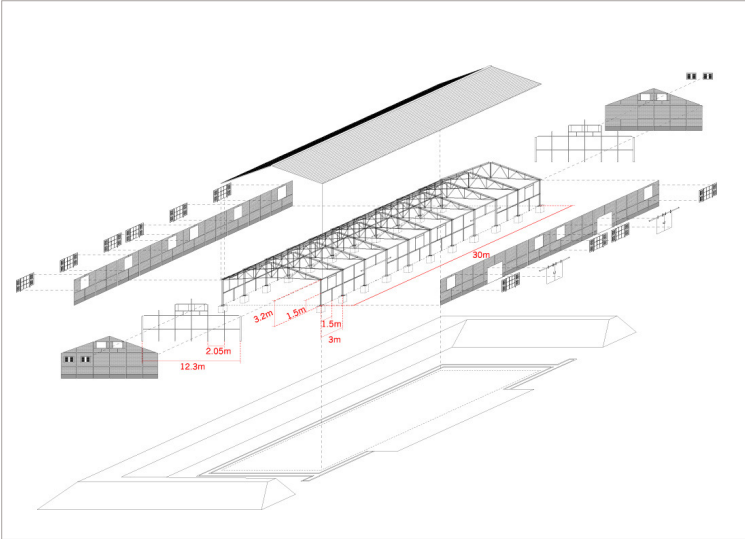
Moonen, J., Wambecq, W., Stessens, P., Blin, A., Geenen, G., De Meulder, B. (2015). *Metropolitan Landscapes*. Ontwerpend onderzoek in en rond de zuidelijke Zennevallei, 175 pp. Leuven: OSA - Onderzoeksgroep Stedenbouw en Architectuur, KU Leuven

Wambecq, W. (2015). Hidden forest figures in the Horizontal Metropolis: from place-holders to micro-biotopes. The case of Liedekerkebos. *The Horizontal Metropolis: a radical project*. Lausanne, 12-14 October 2015 (art.nr. 1) (pp. 9-25).

Wambecq, W., Toffah, T., De Meulder, B., le Roux, H. (2015). From mine to life cycle closure: towards a vision for the West Rand, Johannesburg. *Mine Closure 2014*. Johannesburg, 1-3 Octobre 2014 (art.nr. 13).

Wambecq, W. (2013). Urban forestry or forest urbanism?. *Urban Forestry in Transition*. Addressing the need of changing societies.. CARE-FOR-US II and GreenMan project conference, 9-11 Octobre 2013, 40-40.

Wambecq, W. De Meulder, B. (as contr.), Vanin, F. (as contr.) (2009). Intervening in the dynamics of centrality through two parallel roads in Maputo, Moçambique.



HOGE RIELEN, KASTERLEE

RENOVATIE VAN VIER VOORMALIGE LOODSEN EN KAMPVUURKRING OP HET RECREATIEDOMEIN DE HOGE RIELEN

Opdrachtgever: Vlaamse Overheid

Team: Midi i.s.m. WIT architecten

Budget: € 1.800.000

Fases: kandidatuurstelling

HOSTEL WADI, DE HOGE RIELEN

BOUW VAN EEN NIEUW JEUGDHOSTEL IN HET BOS

Opdrachtgever: Vlaamse Overheid, Algemene Dienst voor Jeugdtoerisme (ADJ)

Team: Studio Associato Bernardo Secchi-Paola Viganò met BAS, IRS and ARA

Positie: Wim Wambecq als projectarchitect voor Studio Secchi-Viganò

Programma: 925m² (20 kamers en een onverwarmde collectieve ruimte)

Budget: € 2.596.983,09 (incl. BTW)

Fases: ontwerpfase, bouwaanvraag, bestek, aanbesteding en uitvoering

HELCHTEREN HET DORP

PUBLIEK-PRIVATE SAMENWERKING DORPSKERNVERNIEUWING HELCHTEREN

Opdrachtgever: PPS Gemeente Helchteren, Kolmont (fase 1) en THV Het Dorp en Aldea (fase 2)

Team: Wit Architecten, Geotec (omgevingsaanleg)

Budget: € 2.775.000 (fase 1), € 11.660.000 (fase 2)

Programma: 12 geschakelde woningen, 4 app. en 2 commerciële ruimtes. woonzorgcentrum met 85 rusthuiskamers en 41 assistentiewoningen

Positie: Joris Moonen als projectarchitect voor WIT architecten

Fases: Voorontwerp tot en met oplevering (fase 1), Schetsontwerp tot bouwaanvraag (fase 2)

COCKERILLHOF

RENOVATIE VAN DE DIRECTEURSWONING EN NIEUWBOUW VAN 3 PASSIEFWONINGEN

Opdrachtgever: AG Vespa

Team: WIT architecten i.s.m. Denc!

Budget: € 1.400.000

Positie: Joris Moonen als projectarchitect voor WIT architecten

Fases: Winnend wedstrijdontwerp 2010, wedstrijdontwerp tot oplevering

ST-ROMBOUTSKERKHOF EN WOLLEMARKT, MECHELEN

DERDE, GROENE CENTRUMPLEIN IN MECHELEN

Opdrachtgever: Stad Mechelen

Team: Studio Associato Bernardo Secchi-Paola Viganò met D+A Consult

Budget: € 2.200.000 (excl. VAT)

Positie: Wim Wambecq als projectarchitect voor Studio Secchi-Viganò

Fases: Bouwaanvraag, bestek, aanbesteding en uitvoering

REGATTAPARK, ANTWERPEN

REALISATIE VAN DE PUBLIEKE RUIMTE EN PARK VOOR EEN NIEUW Woonontwikkeling

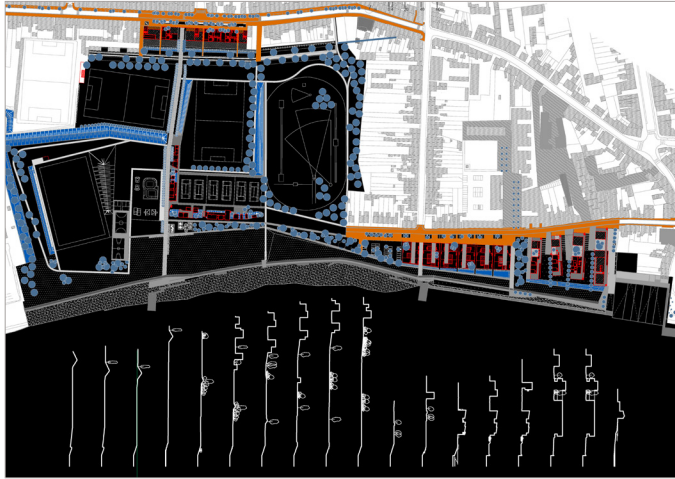
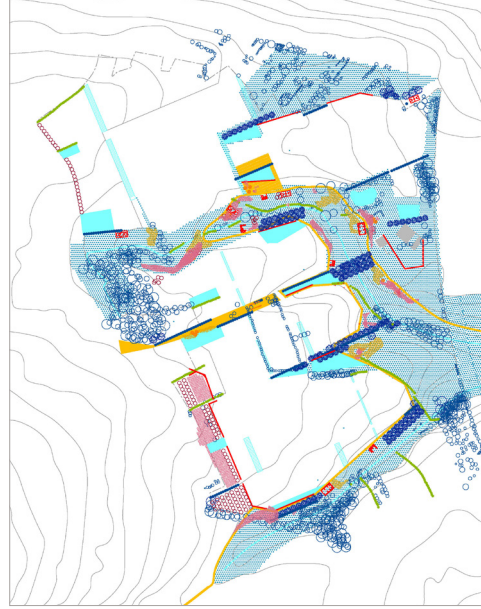
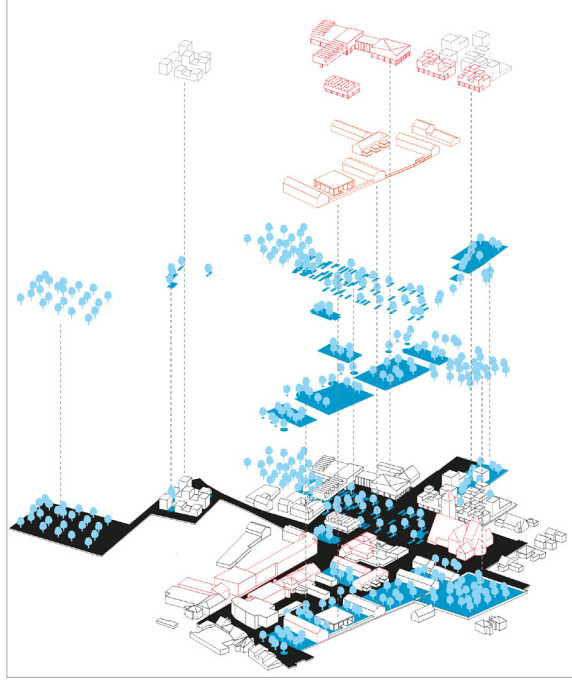
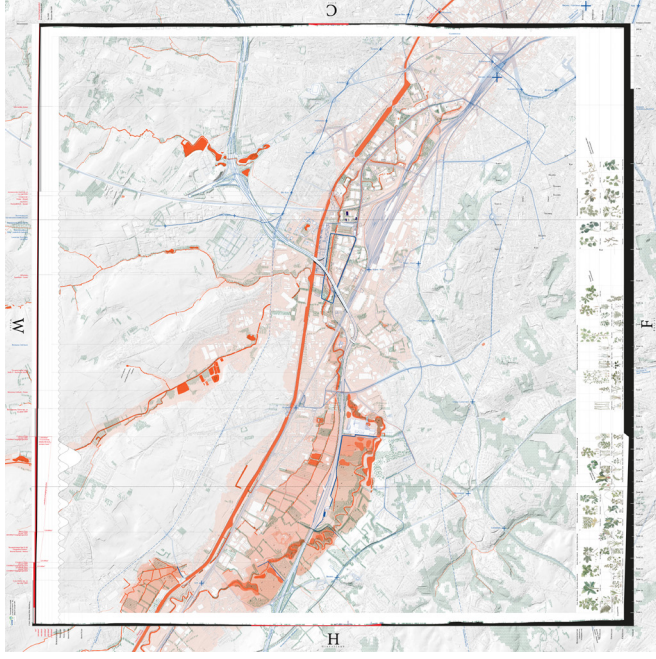
Opdrachtgever: Stad Antwerpen

Team: Studio Associato Bernardo Secchi-Paola Viganò met D+A Consult

Budget: € 2.200.000 (excl. VAT)

Positie: Wim Wambecq als projectarchitect voor Studio Secchi-Viganò

Fases: Bouwaanvraag, bestek, aanbesteding en uitvoering



METROPOLITAN LANDSCAPES

TERRITORIALE STUDIE OVER DE STRUCTURERENDE ROL VAN DE OPEN RUIMTE DE BRUSSELSE RAND

Opdrachtgever: Team Vlaams Bouwmeester, Ruimte Vlaanderen, VLM, BSO, BIM

Team: WIT architecten (Joris Moonen) i.s.m. OSA (Wim Wambecq), Annabelle Blin, Philip Stessens

Budget studie: € 45.000

Positie: Joris Moonen en Wim Wambecq als projectarchitecten voor WIT & OSA

Fases: Stedenbouwkundige en territoriale studie, 2015

NIEUW ZUID, ANTWERPEN

MASTERPLAN VOOR DE ONTWIKKELING VAN EEN NIEUW STADSDEEL

Opdrachtgever: Stad Antwerpen, nv Stadsontwikkeling Nieuw Zuid

Team: Studio Associato Bernardo Secchi-Paola Viganò met ARA, Idea Consult, 3E, Citec, Yves Hernot

Budget: € 488.550 (excl. BTW)

Programma: 397.600m², gemengde ontwikkeling

Positie: Wim Wambecq als projectarchitect voor Studio Secchi-Viganò

Fases: wedstrijd, ontwerpfase en finale aflevering masterplan

MASTERPLAN VOOR HET CENTRUM, BEGIJNENDIJK

EEN CENTRUM IN EEN FANTASTICH LANDSCHAP

Opdrachtgever: Gemeente Begijnendijk

Team: Studio Associato Bernardo Secchi-Paola Viganò

Studiebudget: 67.000 euros (incl. BTW)

Programma: 4.200m² administratieve ruimtes; 4.250m² culturele ruimtes; 2.000m² woningen

Positie: Wim Wambecq als projectarchitect voor Studio Secchi-Viganò

Fases: van startnota tot finale aflevering masterplan, opmaak RUP en publieke consultatie.

REGIONAAL BEDRIJVENTERREIN SIESEGEMKOUTER, AALST

MASTERPLAN VOOR EEN NIEUW BEDRIJVENTERREIN EN CREMATORIUM OP EEN KOUTER

Opdrachtgever: POM Oost-Vlaanderen, stad Aalst

Team: Studio Associato Bernardo Secchi-Paola Viganò

Studiebudget: € 58.000 (excl. BTW)

Programma: 52ha overkoopbare percelen van verschillende groottes voor bedrijven

Positie: Wim Wambecq als projectarchitect voor Studio Secchi-Viganò

Fases: einde ontwerpfase tot finale oplevering en opstellen RUP

DORP AAN DE STROOM, ZWIJNDRECHT

MASTERPLAN VOOR DE RIVIEROEVER VAN HET DORP

Opdrachtgever: Stad Zwijndrecht

Team: Studio Associato Bernardo Secchi-Paola Viganò

Studiebudget: € 120.000 (excl. BTW)

Programma: 14.000m² woningen en nieuwe sportinfrastructuur

Positie: Wim Wambecq als projectarchitect voor Studio Secchi-Viganò

Fases: einde ontwerpfase tot oplevering masterplan en 1ste uitg. brownfieldconvenanten met OVAM

ATELIER TRACK DESIGN, GENK

CIRCULAIRE ONTWIKKELINGSVISIE VOOR DE VOORMALIGE FORD-SITE

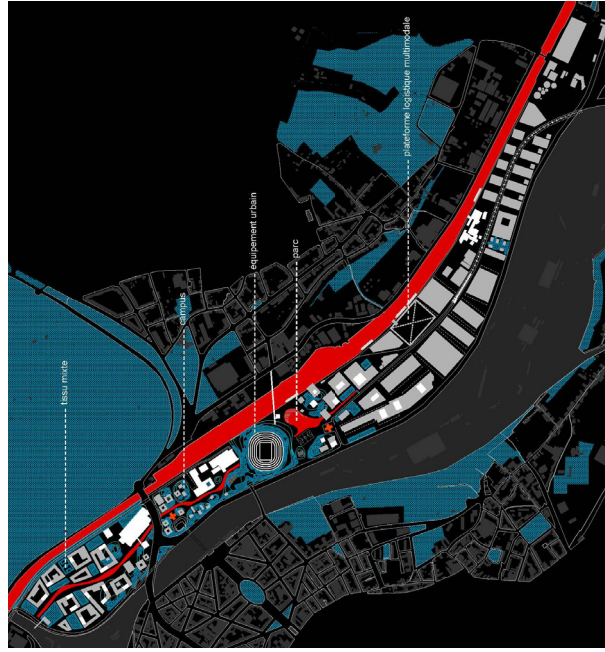
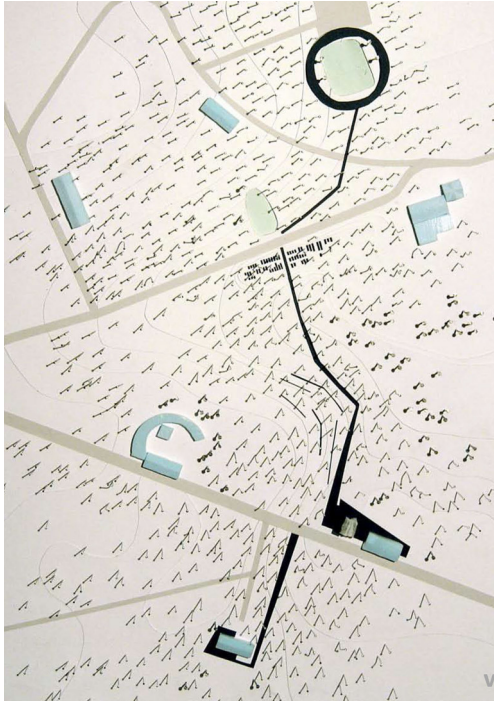
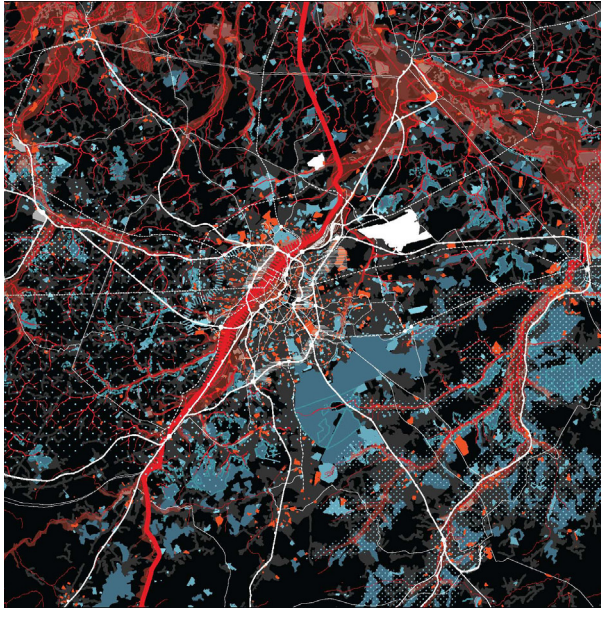
Opdrachtgever: Ruimte Vlaanderen, Ovam

Team: Wit architecten i.s.m. OSA, LTFC, Technum

Studiebudget: € 80.000 (excl. BTW)

Programma: 15ha innovatief bedrijventerrein

Positie: Joris Moonen als projectarchitect voor Wit architecten



KERNVERSTERKINGSPROJECT BRUUL, DUFFEL

MASTERPLAN EN ARCHITECTUURPROJECT VOOR 70 WONINGEN EN APPARTEMENTEN

Opdrachtgever: Igemo / Cordeel zetel Hoeselt

Team: Wit architecten

Positie: Joris Moonen als projectarchitect voor Wit architecten

Fases: Wedstrijdontwerp

RECONVERSIE WOONPARK WIJGMAAL

ONTWERPEN VAN ALTERNATIEVE VERDICHTINGSSTRATEGIEËN VOOR EEN VILLAPARK IN BOSGEBIED

Opdrachtgever: groepering van eigenaars

Team: Midi i.s.m. Onderzoeksgroep OSA KU Leuven

Programma: 30.000m²

Fases: ontwerpfase

BRUSSEL 2040

ONTWIKKELINGSVISIE VOOR DE BRUSSELSE REGIO IN HET KADER VAN HET PLAN VOOR DUURZAME ONTWIKKELING

Opdrachtgever: Brussels Hoofdstedelijk Gewest

Team: Studio Associato Bernardo Secchi-Paola Viganò, Egis Mobilité, Idea Consult, Karbon, Creat

Budget: € 200.000 (excl. btw)

Positie: Wim Wambecq als zelfstandig architect voor Studio Secchi-Viganò

Fases: wedstrijdphase tot finale levering en tentoonstelling

SCHAARBEEK VORMING, BRUSSEL

MASTERPLAN VOOR DE RECONVERSIE VAN EEN VOORMALIGE RANGEERSTATION TOT LOGISTIEK PLATFORM

Opdrachtgever: Brussels Hoofdstedelijk Gewest

Budget: € 308.000 (excl. btw)

Team: Studio Associato Bernardo Secchi-Paola Viganò, Idea Consult, Mint, Ecorem, 3E

Positie: Wim Wambecq als zelfstandig architect voor Studio Secchi-Viganò

Fases: fase 2 (na startnota) tot finale oplevering

NOORDELIJKE CONTACTSTRIP, KASTERLEE

VIER PROJECTEN VOOR DE ONTWIKKELING VAN EEN PUBLIEKE BEZOEKERSAS VOOR DE HOGE RIELEN

Opdrachtgever: Vlaamse Overheid, dienst jeugdtoerisme

Team: Studio Associato Bernardo Secchi-Paola Viganò, BAS, IRS, ARA

Budget: € 3.000.000 (excl. btw)

Positie: Wim Wambecq als projectleider voor Studio Secchi-Viganò

Fases: ontwerpfase

M I D I

ATELIER voor
Architectuur & Stedenbouw